

DOSSIER DE PRESSE 2009

## CAMPAGNE DEPARTEMENTALE 2009 DES VILLES ET VILLAGES FLEURIS DE L'ÈURE



**EURE TOURISME**

3, rue du Commandant Letellier - BP 367 - 27003 EVREUX CEDEX  
Tél. : 02 32 62 04 27 - Fax : 02 32 31 05 98 - e.mail : [info@eure-tourisme.fr](mailto:info@eure-tourisme.fr)  
[www.eure-tourisme.fr](http://www.eure-tourisme.fr)

*Contact presse : Capucine D'Halluin*

*Tél. : 02 32 62 84 32 / [capucine.dhalluin@eure-tourisme.fr](mailto:capucine.dhalluin@eure-tourisme.fr)*

*Contact Fleurissement : Laurence Maillard*

*Tél. : 02 32 62 84 46 / [laurence.maillard@eure-tourisme.fr](mailto:laurence.maillard@eure-tourisme.fr)*

*Crédits photos : Laurence Maillard*

# SOMMAIRE

## PREAMBULE

- Villes et villages fleuris : un impact positif pour l'habitant et pour le territoire
- Panorama 2008 des villes et villages fleuris de l'Eure



*Vieux-Port*

## CAMPAGNE DÉPARTEMENTALE 2009 DES VILLES ET VILLAGES FLEURIS DE L'EURE

- 210 communes candidates : 78 sélectionnées pour la visite du jury Départemental
- Nombre de communes à visiter par catégorie

## LE JURY DÉPARTEMENTAL

- Sa composition
- Sa mission
- Les critères de sélection du jury départemental

## AGENDA DU CONCOURS DES VILLES ET VILLAGES FLEURIS

## ANNEXES

- Annexe 1 : liste des communes à visiter par catégorie
- Annexe 2 : liste des communes à visiter par canton
- Annexe 3 : Critères d'évaluation 2009
- Annexe 4 : Tournée 2009 du Jury Départemental (du 20 au 30 juillet)

# PREAMBULE

**Le Concours de villes et villages fleuris** a pour objet de récompenser les actions menées par les collectivités locales en faveur de l'embellissement et du fleurissement des parcs, jardins, bâtiments, espaces publics ou privés et de la création d'un environnement favorable à l'accueil et au séjour, aussi bien pour des habitants que des touristes.

De façon générale, sont primés tous les efforts contribuant à l'image d'une France accueillante et fleurie. Le Conseil National des Villes et Villages fleuris est le seul habilité à organiser chaque année, avec les régions et les départements, le Concours des Villes et Villages Fleuris de France. Le concours départemental est organisé par le Comité Départemental du Tourisme de l'Eure, organisme missionné par le Conseil Général de l'Eure.

## VILLES ET VILLAGES FLEURIS : UN IMPACT POSITIF POUR L'HABITANT ET POUR LE TERRITOIRE DE L'EURE

Partie intégrante du patrimoine au même titre que les monuments historiques, les espaces verts représentent une composante importante et essentielle du cadre de vie des habitants. L'aménagement et le fleurissement des parcs, des jardins, des rues, des places de villages et de tous les espaces publics de plein air sont autant d'éléments attractifs pour la cité et pour le territoire de l'Eure. Par ailleurs, au-delà de l'esthétisme et de l'impact positif sur le moral et la santé des habitants, cet environnement joue un rôle sociétal déterminant, créant du lien social, pacifiant les mœurs pour faire en sorte que les eurois se sentent bien chez eux.

## PANORAMA 2008 DES VILLES ET VILLAGES FLEURIS DE L'EURE : 46 COMMUNES EN FLEURS

### 20 Villes et Villages « 1 fleur »

- Les Barils
- Beaumont-le-Roger
- Beuzeville
- Bournainville-Faverolles
- Breteuil-sur-Iton
- Claville
- Fourmetot
- Gisay-la-Coudre
- Guichainville
- Ivry la Bataille
- Lisors
- Lorleau
- Manneville-sur-Risle
- Perriers-sur-Andelle
- Pont-de-l'Arche
- Quillebeuf sur Seine
- Saint-Germain-Village
- Trouville-la-Haule
- Val-de-Reuil
- Verneuil-sur Avre



*Guichainville*



*La Neuville-du-Bosc*

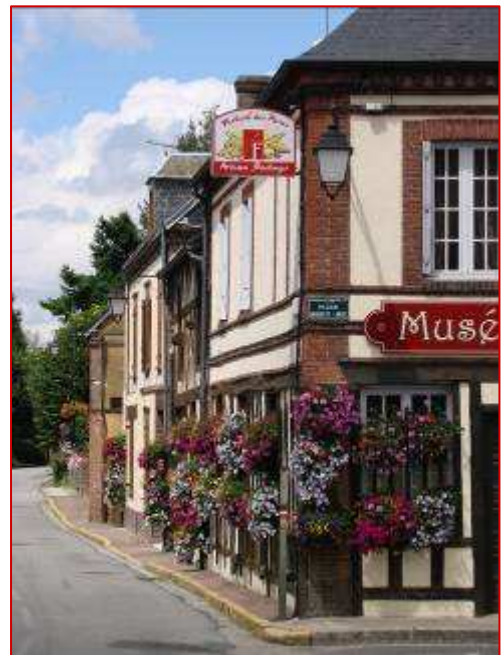
### 14 Villes et Villages « 2 fleurs »

- Aubevoye
- Les Andelys
- La Barre-en-Ouche
- Bourth
- Evreux
- La Ferrière-sur-Risle
- Fontaine-sous-Jouy
- Gisors
- Ménilles
- La Neuville-du-Bosc
- Rugles
- Saint-André-de-l'Eure
- Sainte-Opportune-la-Mare
- Vironvay

### 10 Villes et Villages « 3 fleurs »

- Alizay
- Bernay
- Le Bosc-Roger-en-Roumois
- Fleury-sur-Andelle
- Francheville
- Louviers
- Le Neubourg
- Pacy-sur-Eure
- Saint-Marcel
- Vernon

*Pont-Audemer*



*Francheville*



### 2 Villes et Villages « 4 fleurs »

- Lyons-la-Forêt
- Pont-Audemer



## CAMPAGNE DÉPARTEMENTALE DES VILLES ET VILLAGES FLEURIS DE L'EURE

### 210 COMMUNES CANDIDATES : 78 SÉLECTIONNÉES POUR LA VISITE DU JURY DEPARTEMENTAL

Inscrit dans la démarche des Villes et Villages Fleuris depuis plus de 25 ans, le département de l'Eure enregistre depuis 3 ans, un taux de participation des communes en constante augmentation : **210 communes inscrites en 2009 (dont 26 nouvelles), contre 184 en 2008.** Parmi ces 210 communes et selon différents critères de sélection, **78 d'entre elles ont été proposées par des jurys de secteur pour la visite du jury départemental.**

*Ezy-sur-Eure*



### NOMBRE DE COMMUNES A VISITER PAR CATÉGORIE (voir annexe 1)

- 1<sup>ère</sup> catégorie : 21 communes de moins de 500 habitants
- 2<sup>ème</sup> catégorie : 19 communes de 500 à 1000 habitants
- 3<sup>ème</sup> catégorie : 15 communes de 1000 à 2000 habitants
- 4<sup>ème</sup> catégorie : 13 communes de 2000 à 3000 habitants
- 5<sup>ème</sup> catégorie : 5 communes de 5000 à 10 000 habitants
- 6<sup>ème</sup> catégorie : 5 communes de plus de 10 000 habitants



*Fontaine-sous-Jouy*

# LE JURY DÉPARTEMENTAL

## SA COMPOSITION

Le jury départemental est composé d'élus, de personnalités qualifiées et de professionnels du tourisme, de l'horticulture et du paysage désigné par le Président du Conseil Général. Il est présidé par le Président du Conseil Général ou par un Conseiller Général qu'il a désigné.

- Monsieur Claude BEHAR, Président d'Eure Tourisme représentant le Président du Conseil Général, Maire d'Aviron ;
- Monsieur Pascal BEZARD, responsable des Espaces Verts de la ville de Pont Audemer (4 fleurs) ;
- Madame Catherine BLANLOT, Responsable du pôle Conception de Produits à Eure Tourisme ;
- Monsieur Jean-Marc COUBE, paysagiste conseil au CAUE 27 ;
- Monsieur Jacky HAAS, Président de l'Association Florysage réunissant les horticulteurs de l'Eure ;
- Monsieur Jean-Jacques HUBERT, Maire de la Ferrière sur Risle, représentant l'Union des Maires de l'Eure ;
- Madame Colette JARDINIER, Présidente de l'Office de Tourisme du canton de Brionne, administratrice à l'UDOTSI de l'Eure ;
- Madame Laurence MAILLARD, coordinatrice de la campagne départementale des villes et villages fleuris – animatrice UDOTSI de l'Eure ;
- Monsieur Claude SALMON, Président d'Honneur de l'UDOTSI de l'Eure ;
- Monsieur Patrice TALHOUARN, Jardinier du Conseil Général de l'Eure.

## SA MISSION

Le Jury Départemental établit le palmarès départemental du fleurissement par catégorie après visite des communes candidates. Il établit alors la sélection des communes qu'il juge susceptibles de concourir à l'échelon régional pour le classement 1 fleur ou fleur supplémentaire. Il communique son palmarès départemental au Conseil Régional ainsi qu'au Conseil National des Villes et Villages Fleuris. Une remise des prix départementaux est organisée chaque année par le département

## LES CRITÈRES DE SÉLECTION DU JURY DÉPARTEMENTAL

Le palmarès sera établi à l'unanimité sur des critères très précis (voir annexe 3)

- Le végétal et son utilisation
- Le cadre de vie et l'environnement



## AGENDA DU CONCOURS 2009 DES VILLES ET VILLAGES FLEURIS

*La Ferrière-sur-Risle*

- Avril à juillet : réunions de sensibilisation au fleurissement auprès de plus de 80 communes.
- Entre le 15 avril et le 15 mai : inscription des communes candidates auprès du Comité Départemental du Tourisme de l'Eure.
- **Nouveauté en mars : réalisation du livret « Campagne Départementale des Villes et Villages fleuris : le mode d'emploi en 12 réponses ». Véritable outil pédagogique de sensibilisation , ce livret a été adressé à toutes les communes de l'Eure.**
- juin 2009 : Le département adresse au Conseil National des Villes et Villages Fleuris la liste des communes inscrites au Concours.
- Juillet et août : visite des jurys départementaux et nationaux selon le cas.
- **Du 20 au 30 juillet : visite du jury départemental de l'Eure (voir annexe 4)**
- Septembre : visite du jury régional pour l'obtention de la 1<sup>ère</sup> fleur ou l'obtention d'une fleur supplémentaire en fonction des propositions faites par le Jury Départemental.
- 16 novembre 2009 au Conseil Général de l'Eure : attribution des fleurs, remise des prix départementaux par catégories, des prix d'encouragement, des prix de la 1<sup>ère</sup> participation et du prix de l'intercommunalité fleurie.

*Damville*



# ANNEXES



*Ezy-sur-Eure*



*Saint-Georges-du-Vièvre*



*Ivry-la-Bataille*



*Marais-Vernier*



## ANNEXE 1 : COMMUNES A VISITER PAR CATEGORIE

Communes	Nbre d'Hab	catégories	Concours 2008	Fleurs
AIZIER	113	1	oui	0
AUTHEVERNES	395	1	oui	0
BOURNAINVILLE FAVEROLLES	431	1	oui	1
CHAMBORD	179	1	non	0
CORNEUIL	451	1	non	0
CORNEVILLE LA FOUQUETIERE	100	1	non	0
DARDEZ	171	1	oui	0
DROISY	360	1	oui	0
FAINS	333	1	oui	0
FAVEROLLES LA CAMPAGNE	159	1	oui	0
FLEURY LA FORET	260	1	oui	0
FONTAINE LA SORET	389	1	oui	0
GUISENIERS	389	1	oui	0
MARAIS VERNIER	461	1	oui	0
SAINT CHRISTOPHE SUR CONDE	350	1	oui	0
SAINT CYR LA CAMPAGNE	411	1	non	0
SAINTE OPPORTUNE LA MARE	392	1	oui	2
TOURNEDOS BOIS HUBERT	310	1	oui	0
VEZILLON	237	1	non	0
VIEUX PORT	59	1	oui	0
VIRONVAY	229	1	oui	2
		21		
AMFREVILLE LA CAMPAGNE	874	2	oui	0
APPEVILLE ANNEBAULT	840	2	oui	0
BOIS LE ROI	829	2	oui	0
CHATEAU SUR EPTE	604	2	non	0
CONDE SUR RISLE	518	2	non	0
DRUCOURT	639	2	oui	0
ECOUIS	783	2	non	0
FONTAINE SOUS JOUY	810	2	oui	2
GIVERNY	524	2	oui	0
LA GUEROUULDE	630	2	oui	0
LA NEUVILLE DU BOSCH	532	2	oui	2
LE GROS THEIL	900	2	oui	0
LES HOGUES	570	2	oui	0
ROSAY SUR LIEURE	547	2	oui	0
SAINT GEORGES DU VIEVRE	662	2	oui	0
SAINTE MARIE DE BLACARVILLE	756	2	oui	0
SAINT PHILBERT SUR RISLE	850	2	non	0
TOURVILLE LA CAMPAGNE	765	2	oui	0
VILLIERS EN DESOEUVRE	802	2	oui	0
		19		

Communes	Nbre d'Hab	catégories	Concours 2008	Fleurs
ALIZAY	1262	3	oui	3
AVIRON	1185	3	oui	0
CORMEILLES	1227	3	oui	0
GUICHAINVILLE	2486	3	oui	1
LA COUTURE BOUSSEY	1995	3	oui	0
LA SAUSSAYE	1986	3	oui 2007	0
MANNEVILLE SUR RISLE	1100	3	oui	1
MARCILLY SUR EURE	1424	3	oui	0
MENILLES	1405	3	oui	2
NASSANDRES	1415	3	oui	0
POSES	1133	3	non	0
ROUTOT	1390	3	oui	0
SAINT GERMAIN VILLAGE	1559	3	oui	1
SAINT PIERRE D'AUTILS	1062	3	oui	0
SAINT PIERRE DES FLEURS	1313	3	oui	0
		15		
AUBEVOYE	4800	4	oui	1
BEAUMONT LE ROGER	2874	4	oui	1
BEUZEVILLE	3200	4	oui	1
BOURG ACHARD	2517	4	oui	0
BOURGTHEROULDE INFREVILLE	2862	4	oui	0
BRETEUIL SUR ITON	3580	4	oui	1
BRIONNE	4499	4	oui	0
DAMVILLE	2071	4	oui	0
EZY-SUR-EURE	3131	4	oui	0
LE BOSC ROGER EN ROUMOIS	3038	4	oui	3
NONANCOURT	2300	4	oui	0
PONT DE L'ARCHE	3499	4	oui	1
SAINT ANDRE DE L'EURE	3330	4	oui	1
		13		
CONCHES EN OUCHE	5200	5	oui	0
LES ANDELYS	9307	5	oui	2
PACY SUR EURE	5014	5	oui	3
SAINT MARCEL	5098	5	oui	3
VERNEUIL SUR AVRE	6979	5	oui	1
		5		
BERNAY	11620	6	oui	3
EVREUX	54076	6	oui	2
LOUVIERS	18937	6	oui	3
VAL DE REUIL	15 000	6	oui	1
VERNON	25003	6	oui	3
		5		

## ANNEXE 2 : COMMUNES A VISITER PAR CANTON

Cantons	Communes	Nbre d'Hab	catégories	Concours 2008	Fleurs
AMFREVILLE LA CAMPAGNE	AMFREVILLE LA CAMPAGNE	874	2	oui	0
AMFREVILLE LA CAMPAGNE	LA SAUSSAYE	1986	3	oui 2007	0
AMFREVILLE LA CAMPAGNE	LE GROS THEIL	900	2	oui	0
AMFREVILLE LA CAMPAGNE	SAINT CYR LA CAMPAGNE	411	1	non	0
AMFREVILLE LA CAMPAGNE	SAINT PIERRE DES FLEURS	1313	3	oui	0
AMFREVILLE LA CAMPAGNE	TOURVILLE LA CAMPAGNE	765	2	oui	0
BEAUMONT LE ROGER	BEAUMONT LE ROGER	2874	4	oui	1
BEAUMONT LE ROGER	FONTAINE LA SORET	389	1	oui	0
BEAUMONT LE ROGER	NASSANDRES	1415	3	oui	0
BERNAY EST	CORNEVILLE LA FOUQUETIERE	100	1	non	0
BERNAY OUEST	BERNAY	11620	6	oui	3
BEUZEVILLE	BEUZEVILLE	3200	4	oui	1
BOURGTHEROULDE INFREVILLE	BOURGTHEROULDE INFREVILLE	2862	4	oui	0
BOURGTHEROULDE INFREVILLE	LE BOSC ROGER EN ROUMOIS	3038	4	oui	3
BRETEUIL SUR ITON	BRETEUIL SUR ITON	3580	4	oui	1
BRETEUIL SUR ITON	LA GUEROUULDE	630	2	oui	0
BRIONNE	BRIONNE	4499	4	oui	0
BRIONNE	LA NEUVILLE DU BOSC	532	2	oui	2
CONCHES EN OUCHE	CONCHES EN OUCHE	5200	5	oui	0
CONCHES EN OUCHE	FAVEROLLES LA CAMPAGNE	159	1	oui	0
CORMEILLES	CORMEILLES	1227	3	oui	0
DAMVILLE	CORNEUIL	451	1	non	0
DAMVILLE	DAMVILLE	2071	4	oui	0
ECOS	CHATEAU SUR EPTE	604	2	non	0
ECOS	GIVERNY	524	2	oui	0
EVREUX EST	FONTAINE SOUS JOUY	810	2	oui	2
EVREUX NORD	AVIRON	1185	3	oui	0
EVREUX NORD	DARDEZ	171	1	oui	0
EVREUX NORD	TOURNEDOS BOIS HUBERT	310	1	oui	0
EVREUX SUD	EVREUX	54076	6	oui	2
EVREUX SUD	GUICHAINVILLE	2486	3	oui	0
FLEURY SUR ANDELLE	ECOUIS	783	2	non	0
GAILLON VILLE	AUBEVOYE	4800	4	oui	1
GISORS	AUTHEVERNES	395	1	oui	0
LES ANDELYS	GUISENIERS	389	1	oui	0
LES ANDELYS	LES ANDELYS	9307	5	oui	2
LES ANDELYS	VEZILLON	237	1	non	0
LOUVIERS NORD	VIRONVAY	229	1	oui	2
LOUVIERS SUD	LOUVIERS	18937	6	oui	3
LYONS LA FORET	FLEURY LA FORET	260	1	oui	0
LYONS LA FORET	LES HOGUES	570	2	oui	0
LYONS LA FORET	ROSAY SUR LIEURE	547	2	oui	0
MONTFORT SUR RISLE	APPEVILLE ANNEBAULT	840	2	oui	0
MONTFORT SUR RISLE	CONDE SUR RISLE	518	2	non	0
MONTFORT SUR RISLE	SAINT PHILBERT SUR RISLE	850	2	non	0
Cantons	Communes	Nbre d'Hab	catégories	Concours 2008	Fleurs
NONANCOURT	DROISY	360	1	oui	0
NONANCOURT	NONANCOURT	2300	4	oui	0

PACY SUR EURE	FAINS	333	1	oui	0
PACY SUR EURE	MENILLES	1405	3	oui	2
PACY SUR EURE	PACY SUR EURE	5014	5	oui	3
PACY SUR EURE	VILLIERS EN DESOEUVRE	802	2	oui	0
PONT AUDEMER	MANNEVILLE SUR RISLE	1100	3	oui	1
PONT AUDEMER	SAINT GERMAIN VILLAGE	1559	3	oui	0
PONT AUDEMER	SAINT MARDS DE BLACARVILLE	756	2	oui	0
PONT DE L'ARCHE	ALIZAY	1262	3	oui	3
PONT DE L'ARCHE	PONT DE L'ARCHE	3499	4	oui	1
QUILLEBEUF SUR SEINE	AIZIER	113	1	oui	0
QUILLEBEUF SUR SEINE	MARAIS VERNIER	461	1	oui	0
QUILLEBEUF SUR SEINE	SAINTE OPPORTUNE LA MARE	392	1	oui	2
QUILLEBEUF SUR SEINE	VIEUX PORT	59	1	oui	0
ROUTOT	BOURG ACHARD	2517	4	oui	0
ROUTOT	ROUTOT	1390	3	oui	0
RUGLES	CHAMBORD	179	1	non	0
SAINT ANDRE DE L'EURE	BOIS LE ROI	829	2	oui	0
SAINT ANDRE DE L'EURE	EZY-SUR-EURE	3131	4	oui	0
SAINT ANDRE DE L'EURE	LA COUTURE BOUSSEY	1995	3	oui	0
SAINT ANDRE DE L'EURE	MARCILLY SUR EURE	1424	3	oui	0
SAINT ANDRE DE L'EURE	SAINT ANDRE DE L'EURE	3330	4	oui	1
SAINT GEORGES DU VIEVRE	SAINT CHRISTOPHE SUR CONDE	350	1	oui	0
SAINT GEORGES DU VIEVRE	SAINT GEORGES DU VIEVRE	662	2	oui	0
THIBERVILLE	BOURNAINVILLE FAVEROLLES	431	1	oui	1
THIBERVILLE	DRUCOURT	639	2	oui	0
VAL DE REUIL	POSES	1133	3	non	0
VAL DE REUIL	VAL DE REUIL	15 000	6	oui	1
VERNEUIL SUR AVRE	VERNEUIL SUR AVRE	6979	5	oui	1
VERNON NORD	SAINT MARCEL	5098	5	oui	3
VERNON NORD	SAINT PIERRE D'AUTILS	1062	3	oui	0
VERNON SUD	VERNON	25003	6	oui	3

## ANNEXE 3 : CRITÈRES D'ÉVALUATION 2009

CRITERES D'ÉVALUATION 2009						
	Note sur	Insuffisant	Moyen	Bien	Très bien	Exceptionnel
<b>1<sup>ère</sup> PARTIE : le végétal et son utilisation</b>	Total sur 55					
	15	1 à 3	4 à 6	7 à 9	10 à 12	13 à 15
A / Savoir-faire : diversité dans le choix des fleurs et des végétaux, entretien soigné des massifs, fleurissement échelonné sur les quatre saisons, diversité et adaptation des supports à l'espace public (massif de pleine terre, jardinière, suspension...).						
	15	1 à 3	4 à 6	7 à 9	10 à 12	13 à 15
B / Plaisir des yeux : originalité et recherche dans les compositions et les harmonies de couleurs, de volumes et de textures, prise en compte de l'identité communale (urbain / rural).						
	15	1 à 3	4 à 6	7 à 9	10 à 12	13 à 15
C / Patrimoine végétal communal : présence de structures végétales pérennes en complément des massifs fleuris (arbres en isolé, en bosquet ou en alignement, haies et arbustes, plantes vivaces...)						
	10	1 – 2	3 – 4	5 - 6	7 – 8	9 - 10
D / Modes cultureux respectueux de l'environnement : adaptation des végétaux aux conditions locales, plantation de pleine-terre, mise en œuvre de mulch ou de paillage, arrosage intégré, lutte biologique intégrée, utilisation raisonnée de produits chimiques...						
<b>2<sup>ème</sup> PARTIE : le cadre de vie et l'environnement</b>	Total sur 45					
	15	1 à 3	4 à 6	7 à 9	10 à 12	13 à 15
E / Participation des habitants au fleurissement : fleurissement bénévole de l'espace public, concours communal de maisons fleuries, marché aux plantes, bourse aux plantes, animation scolaire ou touristique liée au végétal...						
	10	1 – 2	3 – 4	5 - 6	7 – 8	9 - 10
F / Répartition équilibrée du fleurissement sur le territoire communal : - aux abords des édifices publics (mairie, église, école, salle des fêtes...), - dans les différents hameaux ou quartiers de la commune						
	10	1 – 2	3 – 4	5 - 6	7 – 8	9 - 10
G / Qualité de l'espace public : propreté, enfouissement des réseaux aériens, aménagement urbain ou pose de mobilier urbain de confort (bancs, corbeilles, jeux pour enfants, tables de pique-nique), intégration des supports de publicité et des enseignes commerciales, intégration visuelle des plates-formes de tri sélectif, des déchetteries...						
	10	1 – 2	3 – 4	5 - 6	7 – 8	9 - 10
H / Existence d'espaces publics récréatifs: parc sportif, jardin, jardins familiaux, berge de rivière, mare ou forêt communale, circuit de randonnée balisé, vélo-route et voie verte, belvédère, espace naturel, ensemble architectural remarquable...						

## ANNEXE 4 : TOURNÉE 2009 DU JURY DÉPARTEMENTAL

JOURNEE 1 LUNDI 20 JUILLET		LIEU DU RDV	ADRESSE	HEURE DU RDV	TEL DU CONTACT	TEMPS DE LA VISITE	TEMPS DE TRAJET
DEPART	EVREUX	CG 27		9:30			0:10
ETAPE 1	EVREUX	Mairie	pl Gal De Gaulle	9:40	02 32 31 52 52	2:00	0:20
ETAPE 2	FAVEROLLES LA CAMPAGNE	Mairie	1 rue de la Mairie	12:00	02 32 30 10 59	0:30	0:15
ETAPE 3	CONCHES EN OUCHE	Déjeuner	Hôtel de Normandie - 10 rue Saint Etienne	12:45	02 32 30 04 58	1:30	0:05
ETAPE 4	CONCHES EN OUCHE	Mairie	imp Hôtel de Ville	14:20	02 32 30 20 41	0:45	0:30
ETAPE 5	CHAMBORD	Mairie	Le Bourg	15:35	02 33 34 86 48	0:30	0:30
ETAPE 6	LA GUEROUULDE	Mairie	Rue de l'Eglise	16:35	02 32 29 75 50	0:30	0:10
ETAPE 7	BRETEUIL SUR ITON	Mairie	Rue Huckelhoven	17:15	02 32 29 82 45	1:00	0:30
RETOUR	EVREUX	Fin de la journée		18:45			

JOURNEE 2 MARDI 21 JUILLET		LIEU DU RDV	ADRESSE	HEURE DU RDV	TEL DU CONTACT	TEMPS DE LA VISITE	TEMPS DE TRAJET
DEPART	EVREUX	CG 27		8:30			0:15
ETAPE 1	TOURNEDOS BOIS HUBERT	Mairie	9 rue de la Gendarmerie	8:45	02 32 34 94 16	0:30	0:20
ETAPE 2	BEAUMONT LE ROGER	Mairie	18 rue Chantereine	9:35	02 32 45 23 88	0:45	0:10
ETAPE 3	CORNEVILLE LA FOUQUETIERE	Mairie	Place de la Mairie	10:30	02 32 44 39 79	0:30	0:15
ETAPE 4	NASSANDRES	Mairie	Rue Joliot Curie	11:15	02 32 45 02 96	0:30	0:10
ETAPE 5	FONTAINE LA SORET	Mairie	Pl de la Mairie	11:55	02 32 45 08 67	0:30	0:10
ETAPE 6	LA RIVIERE THIBOUVILLE - NASSANDRES	Déjeuner	Auberge de la Vallée - La Rivière Thibouville	12:35	02 32 44 21 73	1:30	0:20
ETAPE 7	BERNAY	Mairie	Pl Gustave Héon	14:25	02 32 46 63 00	1:00	0:15
ETAPE 8	DRUCOURT	Mairie	Le Bourg	15:40	02 32 46 85 14	0:30	0:10
ETAPE 9	BOURNAINVILLE FAVEROLLES	Mairie	17 r Chanoine Porée	16:20	02 32 43 39 65	0:30	0:50
ETAPE 10	AVIRON	Mairie	3 rue de la Mairie	17:40	02 32 33 57 53	0:30	0:10
RETOUR	EVREUX	Fin de la journée		18:20			

JOURNEE 3 MERCREDI 22 JUILLET		LIEU DU RDV	ADRESSE	HEURE DU RDV	TEL DU CONTACT	TEMPS DE LA VISITE	TEMPS DE TRAJET
DEPART	EVREUX	CG 27		8:30			00:40
ETAPE 1	AMFREVILLE LA CAMPAGNE	Mairie	2 rue Blossenville	9:10	02 32 35 72 52	0:30	0:10
ETAPE 2	TOURVILLE LA CAMPAGNE	Mairie	23 rue Madeleine Fosse	9:50	02 32 35 38 98	0:30	0:30
ETAPE 3	BOURG ACHARD	Mairie	Place de la Mairie	10:50	02 32 56 20 18	0:30	00:15
ETAPE 4	ROUTOT	Mairie	1 place du Général Leclerc	11:35	02 32 57 31 25	0:30	00:15
ETAPE 5	BOURG ACHARD	Déjeuner	Le Clos du Mas - 1075 route de Pont Audemer	12:20	02 32 42 21 49	1:30	00:10
ETAPE 6	BOURGTHEROULDE INFREVILLE	Mairie	place Jacques Rafin	14:00	02 35 87 60 70	0:45	00:10
ETAPE 7	LE BOSC ROGER EN ROUMOIS	Mairie	Place de la Mairie	14:55	02 32 96 97 50	0:45	00:15
ETAPE 8	LA SAUSSAYE	Mairie	6 place du Cloître	15:55	02 35 87 83 13	0:30	0:10
ETAPE 9	SAINT PIERRE DES FLEURS	Mairie	Rue Thuit Anger	16:35	02 35 87 82 45	0:30	0:10
ETAPE 10	ST CYR LA CAMPAGNE	Mairie	Rte de St Martin La Corneille	17:15	02 35 87 80 86	0:30	0:40
RETOUR	EVREUX	Fin de la journée		18:25			



JOURNEE 4 JEUDI 23 JUILLET		LIEU DU RDV	ADRESSE	HEURE DU RDV	TEL DU CONTACT	TEMPS DE LA VISITE	TEMPS DE TRAJET
DEPART	EVREUX	CG 27		08:30			01:15
ETAPE 1	BEUZEVILLE	Mairie	Place du Général de Gaulle	9:45	02 32 57 70 40	0:45	0:20
ETAPE 2	MARAIS VERNIER	Mairie	Le Bourg	10:50	02 32 57 61 62	0:30	0:20
ETAPE 3	SAINTE OPPORTUNE LA MARE	Mairie	L'église	11:40	02 32 42 04 74	0:30	0:10
ETAPE 4	BOURNEVILLE	Déjeuner	Le Risle Seine - 5 place de la mairie	12:20	02 32 42 30 22	1:30	0:10
ETAPE 5	VIEUX PORT	Mairie	Le Bourg	14:00	02 32 57 49 54	0:30	0:10
ETAPE 6	AIZIER	Mairie	Le Bourg	14:40	02 32 42 18 40	0:30	0:20
ETAPE 7	SAINT MARDS DE BLACARVILLE	Mairie	1 rue de la Mairie	15:30	02 32 41 19 92	0:30	0:15
ETAPE 8	SAINT GERMAIN VILLAGE	Mairie	30 route de Cormeilles	16:15	02 32 41 04 99	0:30	0:15
ETAPE 9	MANNEVILLE SUR RISLE	Mairie	Rue Bonnebos	17:00	02 32 56 94 86	0:45	1:00
RETOUR	EVREUX	Fin de la journée		18:45			

JOURNEE 5 VENDREDI 24 JUILLET		LIEU DU RDV	ADRESSE	HEURE DU RDV	TEL DU CONTACT	TEMPS DE LA VISITE	TEMPS DE TRAJET
DEPART	EVREUX	CG 27		08:30			00:25
ETAPE 1	DARDEZ	Mairie	Place Saint Martin	8:55	02 32 34 97 48	0:30	0:15
ETAPE 2	FONTAINE SOUS JOUY	Mairie	2 rue Rosey	9:40	02 32 36 71 70	0:45	0:15
ETAPE 3	MENILLES	Mairie	65 rue Aristide Briand	10:40	02 32 36 03 14	0:30	00:15
ETAPE 4	PACY SUR EURE	Mairie	Place René Tomasini	11:25	02 32 36 03 27	1:00	00:10
ETAPE 5	FAINS	Mairie	Rue de Garennes	12:35	02 32 36 92 89	0:30	00:15
ETAPE 6	SAINTE AQUILIN DE PACY	Déjeuner	Auberge des Roy - 15 rue Charles Ledoux	13:20	02 32 36 14 54	1:30	0:15
ETAPE 7	VILLIERS EN DESOEUVRE	Mairie	12 grande rue	15:05	02 32 36 37 47	0:30	0:30
ETAPE 8	LA COUTURE BOUSSEY	Mairie	6 rue Jacques Hotteterre	16:05	02 32 36 08 71	0:30	0:15
ETAPE 9	EZY SUR EURE	Mairie	1rue Octave Lenoir	16:50	02 37 64 73 48	0:30	0:10
ETAPE 10	BOIS LE ROI	Mairie	rue Mairie	17:30	02 32 37 36 14	0:30	0:10
ETAPE 11	MARCILLY SUR EURE	Mairie	Route de Dreux	18:10	02 37 48 46 20	0:30	0:30
RETOUR	EVREUX	Fin de la journée		19:10			

JOURNEE 6 LUNDI 27 JUILLET		LIEU DU RDV	ADRESSE	HEURE DU RDV	TEL DU CONTACT	TEMPS DE LA VISITE	TEMPS DE TRAJET
DEPART	EVREUX	CG 27		8:30			00:45
ETAPE 1	GUISENIERS	Mairie	10 rue Robert Duchainay	9:15	02 32 54 06 73	0:30	0:15
ETAPE 2	VEZILLON	Mairie	Rue Jean Becquet	10:00	02 32 54 06 08	0:30	00:15
ETAPE 3	LES ANDELYS	Mairie	Avenue du Général de Gaulle	10:45	02 32 54 04 16	1:00	00:15
ETAPE 4	ECOUIS	Mairie	1 place de la Mairie	12:00	02 32 69 44 11	0:30	0:10
ETAPE 5	ROSAY SUR LIEURE	Mairie	34 rue Principale	12:40	02 32 49 08 25	0:30	0:10
ETAPE 6	LYONS LA FORET	Déjeuner	Les Lions de beauclerc - 7 rue de l'Hôtel de Ville	13:20	02 32 49 18 90	1:30	0:15
ETAPE 7	LES HOGUES	Mairie	Rue de l'Eglise	15:05	02 32 49 10 14	0:30	0:20
ETAPE 8	FLEURY LA FORET	Mairie	8 place de l'église	15:55	02 32 49 63 40	0:30	0:40
ETAPE 9	AUTHEVERNES	Mairie	2 place de l'église	17:05	02 32 55 61 31	0:30	0:10
ETAPE 10	CHÂTEAU SUR EPTE	Mairie	1 route de Paris	17:45	01 34 67 60 18	0:30	0:30
RETOUR	EVREUX	Fin de la journée		18:45			

JOURNEE 8 MARDI 28 JUILLET		LIEU DU RDV	ADRESSE	HEURE DU RDV	TEL DU CONTACT	TEMPS DE LA VISITE	TEMPS DE TRAJET
DEPART	EVREUX	CG 27		8:30			00:20
ETAPE 1	LOUVIERS	Mairie	11 rue Pierre Mendès France	8:50	02 32 09 58 58	1:00	0:15
ETAPE 2	VAL DE REUIL	Mairie	70 rue Grande	10:05	02 32 09 51 51	0:45	0:15
ETAPE 3	POSES	Mairie	88 rue mesures	11:05	02 32 59 07 16	0:30	0:15
ETAPE 4	PONT DE L'ARCHE	Mairie	19 rue Maurice Delamare	11:50	02 32 98 90 70	0:45	0:10
ETAPE 5	LES DAMPS	Déjeuner	La pomme - 44 rue de l' Eure	12:45	02 35 23 00 46	1:30	0:10
ETAPE 6	ALIZAY	Mairie	99 rue Andelle	14:25	02 32 98 93 30	0:30	0:20
ETAPE 7	VIRONVAY	Mairie	327 route des saisons	15:15	02 32 40 19 29	0:30	0:20
ETAPE 8	AUBEVOYE	Mairie	Place du souvenir français	16:05	02 32 53 01 04	0:45	0:10
ETAPE 9	SAINT PIERRE D'AUTILS	Mairie	59 rues du Puits	17:00	02 32 52 22 17	0:30	00:15
ETAPE 10	SAINT MARCEL	Mairie	55 route Chambray	17:45	02 32 64 32 50	0:45	00:20
ETAPE 11	GIVERNY	Mairie	7 chemin Blanche Hoschede Monet	18:50	02 32 51 28 22	0:30	0:10
ETAPE 12	VERNON	Mairie	Place Barette	19:30	02 32 64 38 00	1:00	00:20
RETOUR	EVREUX	Fin de la journée		20:50			

JOURNEE 4 MERCREDI 29 JUILLET		LIEU DU RDV	ADRESSE	HEURE DU RDV	TEL DU CONTACT	TEMPS DE LA VISITE	TEMPS DE TRAJET
DEPART	EVREUX	CG 27		8:30			01:00
ETAPE 1	APPEVILLE ANNEBAULT	Mairie	Marettes	9:30	02 32 56 11 12	0:30	0:10
ETAPE 2	CONDE SUR RISLE	Mairie	Le Village	10:10	02 32 57 00 65	0:30	0:10
ETAPE 3	SAINT PHILBERT SUR RISLE	Mairie	Le Village	10:50	02 32 56 10 57	0:30	0:10
ETAPE 4	SAINT CHRISTOPHE SUR CONDE	Mairie	Le Village	11:30	09 64 03 02 82	0:30	0:10
ETAPE 5	SAINT GEORGES DU VIEVRE	Mairie	Place de la Mairie	12:10	02 32 42 80 42	0:30	0:05
ETAPE 6	SAINT GEORGES DU VIEVRE	Déjeuner	Hôtel de France - Place de la Mairie	12:45	02 32 42 81 13	1:30	0:20
ETAPE 7	CORMELLES	Mairie	24 bis rue de l'Abbaye	14:35	02 32 57 80 18	0:45	0:35
ETAPE 8	BRIONNE	Mairie	Rue de la Soie	15:55	02 32 47 32 20	0:45	0:15
ETAPE 9	LA NEUVILLE DU BOSC	Mairie	Le Bourg	16:55	02 32 45 16 92	0:30	0:15
ETAPE 10	LE GROS THEIL	Mairie	1 route d'Elbeuf	17:40	02 32 35 50 61	0:30	0:40
RETOUR	EVREUX	Fin de la journée		18:50			

JOURNEE 9 JEUDI 30 JUILLET		LIEU DU RDV	ADRESSE	HEURE DU RDV	TEL DU CONTACT	TEMPS DE LA VISITE	TEMPS DE TRAJET
DEPART	EVREUX	CG 27		8:30			00:25
ETAPE 1	CORNEUIL	Mairie	19 route Fleurie	8:55	02 32 34 53 25	0:30	0:10
ETAPE 2	DAMVILLE	Mairie	51 rue Sylvain Lagescarde	9:35	02 32 34 50 37	0:45	0:20
ETAPE 3	VERNEUIL SUR AVRE	Mairie	Rond point de la Victoire	10:40	02 32 32 10 81	1:00	0:20
ETAPE 4	DROISY	Mairie	1 bis rue Mariette	12:00	02 32 60 13 48	0:30	0:10
ETAPE 5	NONANCOURT	Déjeuner	Le Grand Cerf - 17 Grande Rue	12:40	02 32 58 15 27	1:30	00:05
ETAPE 6	NONANCOURT	Mairie	13 rue Hyppolyte Lozier	14:15	02 32 58 01 98	0:45	0:25
ETAPE 7	SAINT ANDRE DE L'EURE	Mairie	pl Gambetta	15:25	02 32 32 87 00	0:45	0:15
ETAPE 8	GUICHAINVILLE	Mairie	15 rue Dîme	16:25	02 32 37 95 68	0:45	0:15
RETOUR	EVREUX	Fin de la journée		17:25			